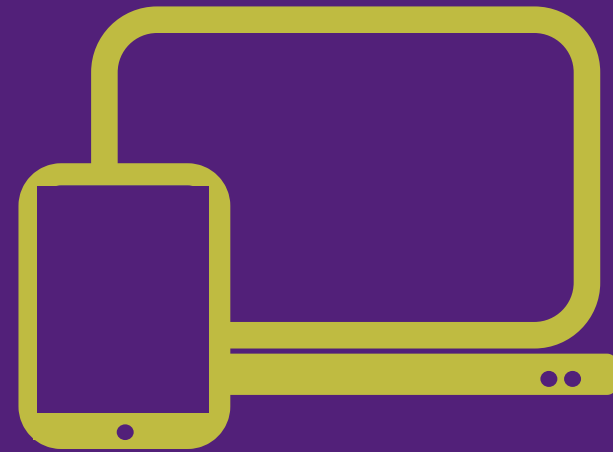




Sveikatos draudimas

**Savitarnos svetainės
funkcionalumai**

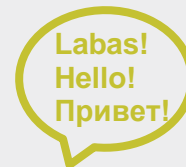
www.savasld.lt



Savitarna „Savas LD“



Patogus prašymų pateikimas.



Kalbų pasirinkimas.



Draudimo limito likučiai ir išmokų istorija.



Draudimo sąlygos, SD taisyklės, atmintinės.



Elektroninės kortelės.



Registracija pas gydytojus.

Savitarna „Savas LD“

Prie savitarnos www.savasld.lt galite prisijungti per interneto banką, naudodami mobilųjį parašą arba kliento kodą.

SAVITARNOJE GALITE PATOGIAI ATLIKTI ŠIUOS VEIKSMUS:

1. Pasirinkti kalbą.

The screenshot displays the user interface of the 'Savas LD' website. At the top, there are three main service tiles: 'HOW TO RECEIVE INSURANCE NOTIFICATIONS' with a 'CHANGE SETTINGS' button, 'MY CLAIMS' with a 'REGISTER' button, and a promotional banner for 'TURTO DRAUDIMAS' and 'ATSAKOMYBĖS DRAUDIMAS' with a 'LEARN MORE' button. Below these is a dark navigation bar with categories: HOME PAGE, MY CONTRACTS, MY PAYMENTS, MY CLAIMS, MY SETTINGS, and CONTACT US. At the bottom, there is contact information for AB Lietuvos draudimas, call center hours, and a language selection menu with options for LT, RU, and EN. A red arrow points to the language selection area, which is highlighted with a red box.

HOW TO RECEIVE INSURANCE NOTIFICATIONS

Sent by e-mail and SMS

CHANGE SETTINGS

MY CLAIMS

Report a claim

REGISTER

TURTO DRAUDIMAS ATSAKOMYBĖS DRAUDIMAS

Akcija butams!

LEARN MORE >

HOME PAGE

Overview

MY CONTRACTS

Active contracts and proposals

Contracts archive

MY PAYMENTS

Future payments

Past payments

Payment reminders

Automatic invoice payments

MY CLAIMS

Active claims

Claim archive

Claim registration

MY SETTINGS

How to receive insurance notifications

My personal information

Password and username

My representatives

CONTACT US

Contacts

Customer service

Write to us

AB Lietuvos draudimas

J. Basanavičiaus g. 12, 03600 Vilnius

info@ld.lt

Call Centre 1828 opening hours:

I-IV 8.00–17.00, V 8.00–15.45

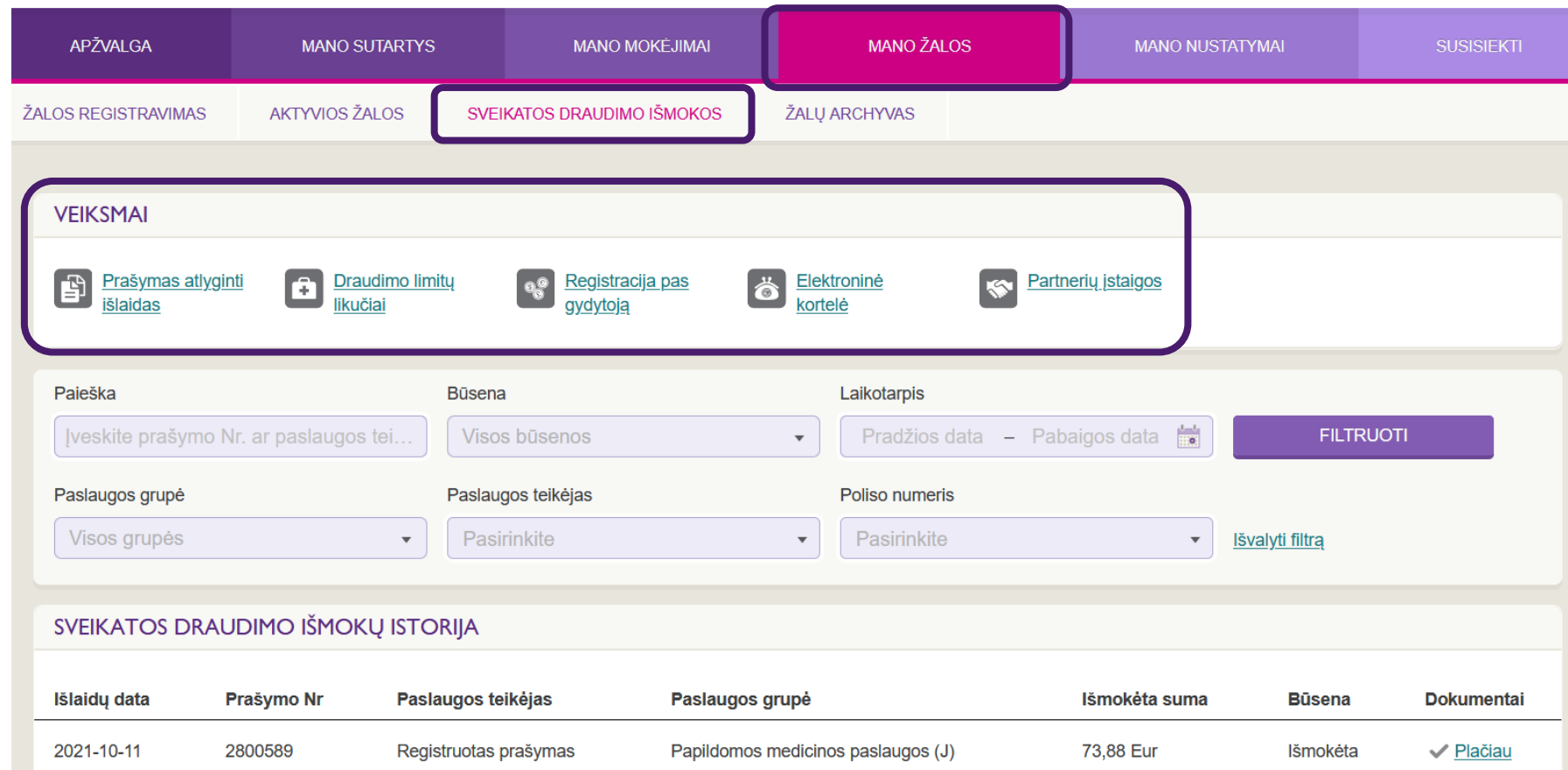
Privacy policy

LT RU EN

Savitarna „Savas LD“

SAVITARNOJE GALITE PATOGIAI ATLIKTI ŠIUOS VEIKSMUS:

2. Užregistruoti prašymą dėl išlaidų kompensavimo.
3. Patikrinti limitų likučius.
4. Peržiūrėti informaciją apie Jums priklausančias paslaugas.
5. Rasti gydymo įstaigą-partnerį.



VEIKSMAI

- [Prašymas atlyginti išlaidas](#)
- [Draudimo limitų likučiai](#)
- [Registracija pas gydytoją](#)
- [Elektroninė kortelė](#)
- [Partnerių įstaigos](#)

Paieška:

Būsena:

Laikotarpis: –

FILTRUOTI

Paslaugos grupė:

Paslaugos teikėjas:

Poliso numeris: [Išvalyti filtrą](#)

SVEIKATOS DRAUDIMO IŠMOKŲ ISTORIJA

Išlaidų data	Prašymo Nr	Paslaugos teikėjas	Paslaugos grupė	Išmokėta suma	Būsena	Dokumentai
2021-10-11	2800589	Registruotas prašymas	Papildomos medicinos paslaugos (J)	73,88 Eur	Išmokėta	✓ Plačiau

Informaciją rasite: Mano žalos -> Sveikatos draudimo išmokos

Savitarna „Savas LD“

SAVITARNOJE GALITE PATOGIAI ATLIKTI ŠIUOS VEIKSMUS:

The screenshot shows the 'MANO ŽALOS' (My Injuries) section of the 'Savas LD' portal. The navigation bar includes 'APŽVALGA', 'MANO SUTARTYS', 'MANO MOKĖJIMAI', 'MANO ŽALOS' (highlighted), 'MANO NUSTATYMAI', and 'SUSISIEKTI'. Below the navigation bar, there are sub-menus: 'ŽALOS REGISTRAVIMAS', 'AKTYVIOS ŽALOS', 'SVEIKATOS DRAUDIMO IŠMOKOS' (highlighted), and 'ŽALŲ ARCHYVAS'. The main content area is titled 'VEIKSMAI' and contains several service links: 'Prašymas atlyginti išlaidas', 'Draudimo limitų likučiai', 'Registracija pas gydytoją', 'Elektroninė kortelė', and 'Partnerių įstaigos'. Below these links are search filters for 'Paieška', 'Būsena', 'Laikotarpis', 'Paslaugos grupė', 'Paslaugos teikėjas', and 'Poliso numeris'. The 'SVEIKATOS DRAUDIMO IŠMOKŲ ISTORIJA' table is highlighted with a red border and contains the following data:

Išlaidų data	Prašymo Nr	Paslaugos teikėjas	Paslaugos grupė	Išmokėta suma	Būsena	Dokumentai
2021-10-11	2800589	Registruotas prašymas	Papildomos medicinos paslaugos (J)	73,88 Eur	Išmokėta	✓ Plačiau
2021-01-28	2565485	UAB EUROVAISTINĖ	Papildomos medicinos paslaugos (J)	3,46 Eur	Išmokėta	✓ Plačiau
2021-01-28	2565472	UAB InMedica	Ambulatorinė pagalba (A)	36,00 Eur	Išmokėta	✓ Plačiau

6. Rasti išmokų istoriją.

Informaciją rasite: Mano žalos -> Sveikatos draudimo išmokos

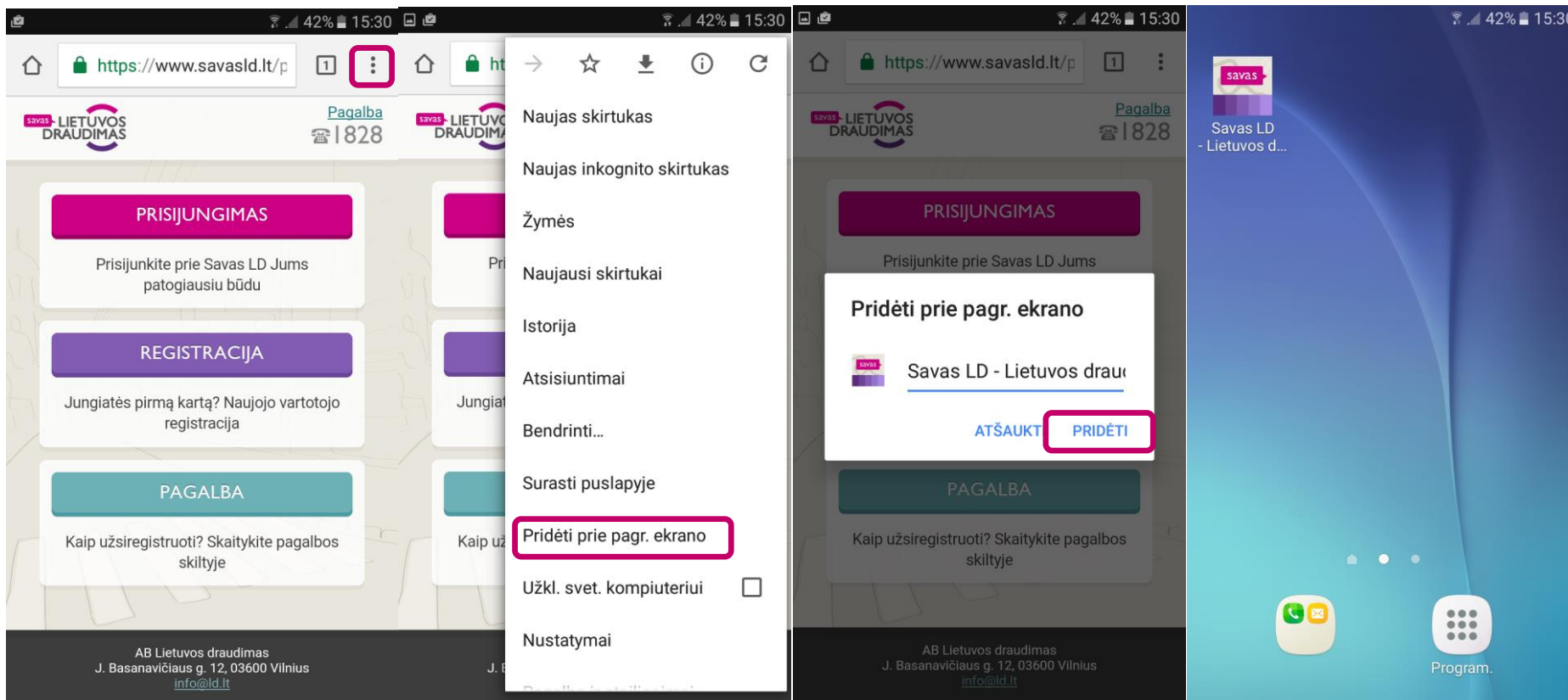
Savitarna „Savas LD“

„Savas LD“ ikonos iškėlimas Android operacinėje sistemoje (naudojant Chrome naršyklę):

1

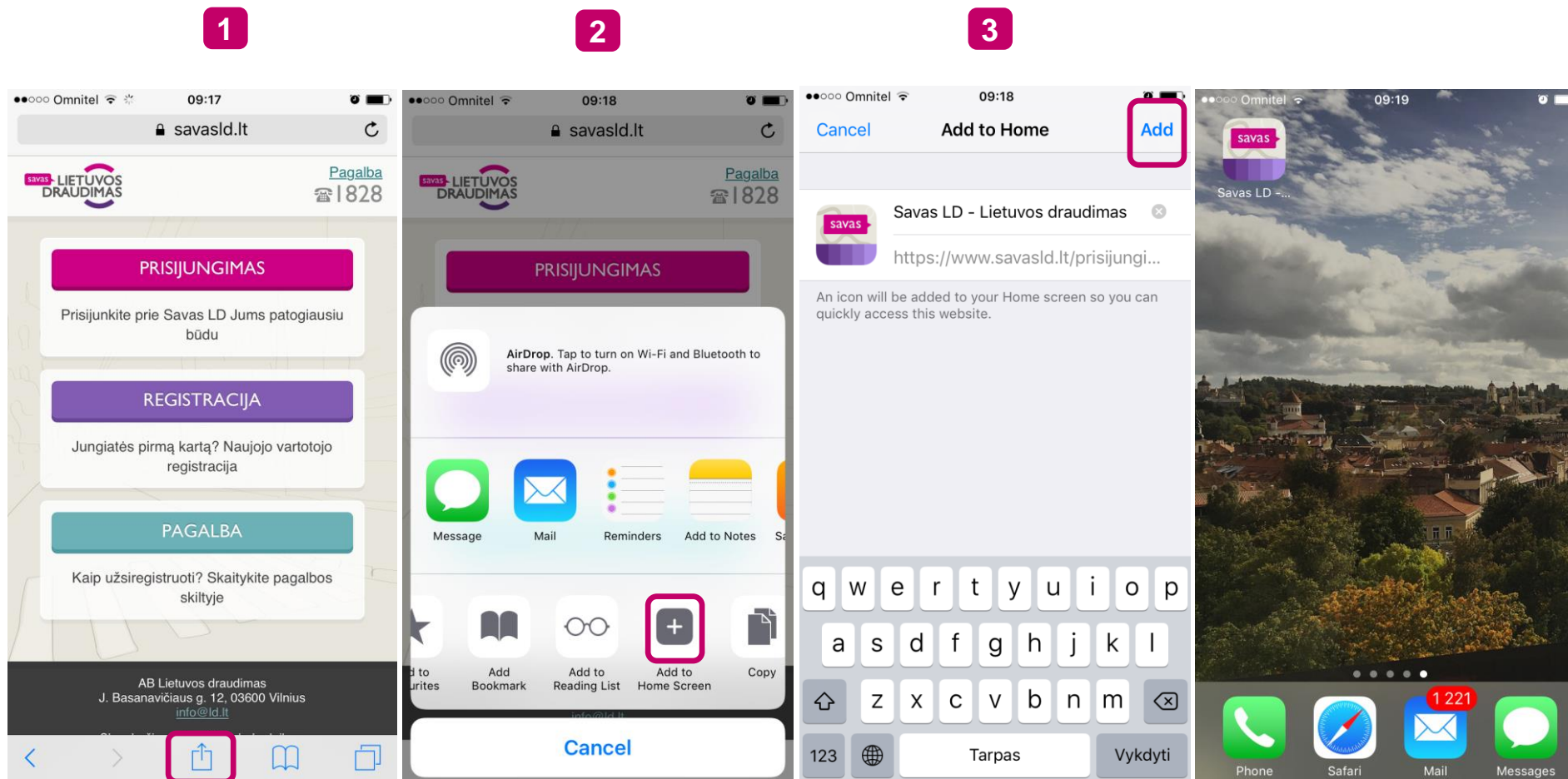
2

3



Savitarna „Savas LD“

„Savas LD“ ikonos iškėlimas IOS operacinėje sistemoje (naudojant Safari naršyklę):



Savitarna „Savas LD“

Sveikatos draudimo patirtų išlaidų kompensavimas „Savas LD“ ir www.ld.lt :

Prašymas kompensuoti patirtas išlaidas registruojamas ne vėliau kaip per 30 kalendorinių dienų savitarnos svetainėje www.savasld.lt arba per specialią formą svetainėje www.ld.lt.

Itin svarbu nepamiršti pridėti visus būtinus dokumentus:

- Apmokėjimo faktą liudijantį dokumentą (pvz. čekį, pinigų priėmimo kvitą, kasos pajamų orderį);
- Sąskaitą faktūrą išrašytą apdraustojo vardu;
- Gydytojo konsultacijos išrašą, siuntimą tyrimams ar konsultacijai, odontologinio gydymo išrašą;
- Receptų kopijas kompensuojamiesiems vaistams, akiniams.

