

Būsto fotografavimo instrukcija



Kokias nuotraukas reikės pateikti pagal pasirinktą draudimo variantą?

Draudimo variantas	Draudžiant butą	Draudžiant namą/kotedžą
Pastatas, namų turtas ir (ar) kiti statiniai	Būsto išorės Žr. 1	Būsto išorės Žr. 1
	Būsto vidaus Žr. 2	Būsto vidaus Žr. 2
	Kitų statinių Žr. 3	Kitų statinių Žr. 3
	Papildomų (pagal poreikį) Žr. 4	Papildomų (pagal poreikį) Žr. 4
Tik pastatas	Būsto išorės Žr. 1	Būsto išorės Žr. 1
	Būsto vidaus Žr. 2	Būsto vidaus Žr. 2
	Papildomų (pagal poreikį) Žr. 4	Papildomų (pagal poreikį) Žr. 4
Tik namų turtas Draudžiant tik namų turtą*	Būsto vidaus Žr. 2	Būsto išorės Žr. 1
	Papildomų (pagal poreikį) Žr. 4	Būsto vidaus Žr. 2
		Papildomų (pagal poreikį) Žr. 4

* Draudžiant tik namų turtą:

- Mediniame/rastiniame bute reikia pateikti ir buto išorės nuotrauką, pagal instrukciją, aprašytą 1. punkte;
- Nereikia pateikti papildomų būsto plano nuotraukų.

NUOTRAUKOS TURI BŪTI:

- Originalios (neredaguotos), darytos ne seniau nei prieš 7 dienas
- Tokios, kuriose aiškiai matomi draudžiami objektai
- Įsitikinkite, kad nuotraukose nematyti žmonių, ir, kad fotografuojate tik Jums priklausantį apdraudžiamą turtą
- Iki 20 MB dydžio, tinkamo formato (.jpg, .jpeg, .png, .gif, .bmp, .webp, .heic, .heif), aukštos kokybės.

Svarbu! Pateikiamos nuotraukos turi atitikti šioje instrukcijoje nurodytus reikalavimus. Nesilaikant šių reikalavimų ir (arba) pateikus tikrovės neatitinkančias nuotraukas ar duomenis Draudikas gali mažinti draudimo išmoką arba atsisakyti ją išmokėti.

NUOTRAUKAS PATEIKTI:

- Patogiai ir greitai sukelti draudžiamo būsto nuotraukas galite per „Lietuvos draudimo“ mobiliają programėlę arba savasLD savitarnoje.
- Jei renkatės draudimo variantą iš kelių pasiūlymų – nuotraukas kelkite prie pasirinkto/norimo pasiūlymo.

NUOTRAUKŲ FOTOGRAFAVIMO INSTRUKCIJA:

1 BŪSTO IŠORĖS

Buto išorė



- 1 namo išorės nuotrauka, kurioje aiškiai matoma daugiabučio namo pusė su langais.
- Jeigu yra namo išorės defektų ar neužbaigtos statybos darbų privaloma pateikti nuotraukas, kuriose tai matytųsi.

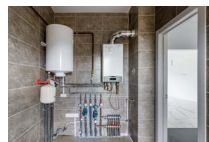
Namo išorė

- 4 namo išorės nuotraukos, iš skirtingų namo kampų, kuriose matomos 2 išorinės namo kraštinės, šlaitinis stogas, sienos, pamatai.
- Jeigu yra namo išorės defektų ar neužbaigtos statybos darbų privaloma pateikti nuotraukas, kuriose tai matytųsi.



2 BŪSTO VIDAUS

- Po 1 nuotrauką iš visų kambarių (įskaitant virtuvę, vonios kambarį, šildymo mazgo patalpą), kuriose matosi bent 3 sienos, taip pat lubų ir grindų fragmentai
- Jeigu yra kambario defektų ar neužbaigtos statybos darbų privaloma pateikti nuotraukas, kuriose tai matytųsi.



3 KITŲ STATINIŲ

- Jeigu turite pagalbinių pastatų (pirtis, ūkinis pastatas, garažas ar kt.), pateikti 4 nuotraukas iš skirtingų pastato kampų/pusių, kuriose matomos 2 išorinės namo kraštinės, šlaitinis stogas, sienos, pamatai.
- Jei yra pagalbinių pastatų defektų ar neužbaigtos statybos darbų privaloma pateikti nuotraukas, kuriose tai matytųsi.
- Jeigu turite stacionarių statinių sklype (parkavimo vieta, sandėliukas, kiemo vartai, saulės elektrinė, šiltnamiai, kubilas, baseinas ir kt.), pateikti 1 nuotrauką, kurioje aiškiai matoma fasadinė pusė.
- Bendra nuotrauka ar kelios, kurios atspindi pastatų ir statinių išdėstymą sklype.



4 PAPILDOMOS

- Jeigu prie/ant pastato yra papildomų įrenginių, pvz., saulės elektrinė ant stogo, pateikti nuotraukas, kuriose tai matoma.
- Jeigu faktinis patalpų išdėstymas ar būsto vidaus išplanavimas neatitinka Registrų Centro informacijos, pateikti namo plano nuotrauką.
- Jeigu turite vertingų daiktų, kurių vertė didesnė nei 1 000 Eur, pvz., vaizdo ir garso įranga, stambioji buitinė technika, paveikslai, antikvariniai baldai ar kiti meno kūriniai, pateikti jų nuotraukas.

